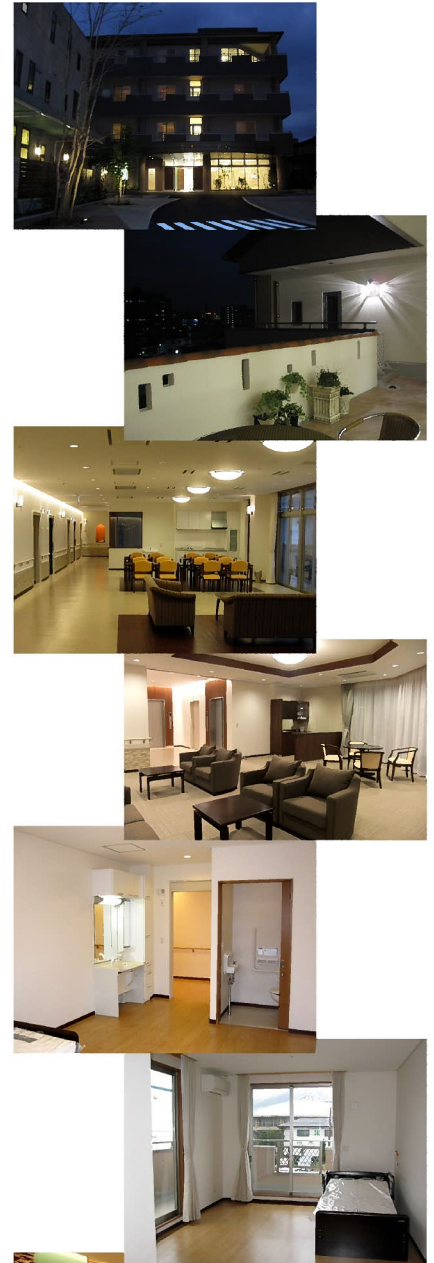


ファインテラス FineTerrace せいじの

サービス付き高齢者向け住宅(特定施設入居者生活介護指定)
デイサービス・居宅介護支援事業所・訪問看護・訪問介護 併設



青磁野リハビリテーション病院がつくる
サービス付き高齢者向け住宅 ——
ようこそ、みんなが集まるテラスへ



FineTerrace せいじの



熊本市西区島崎2丁目11-13
◇市バス 日向崎バス停から30m
◇市電 段山町電停から徒歩7分

【お問い合わせ】

ファインテラスせいじの
096-359-8567

担当：園田・源島
そのだ げじま

設備

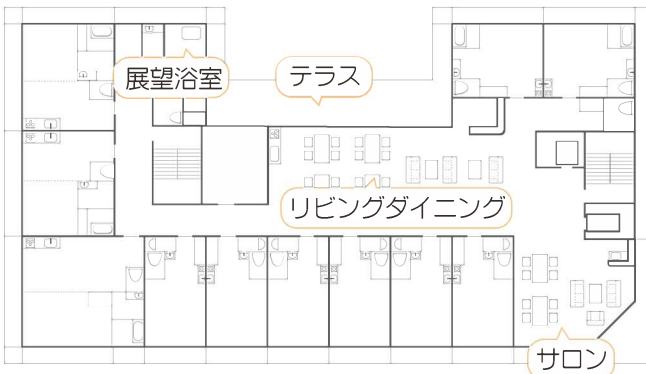
Q & A

室内設備	2・3階	4階
トイレ	○	○
洗面所	○	○
収納	○	○
浴室またはシャワー	—	○
キッチン	—	○

【共用設備】

リビングダイニング、キッチン、浴室 等

4階（居室11戸）



2・3階（居室各18戸）



1階



Q1 入居するのに要件がありますか？

A 60歳以上の方ならどなたでも入居できます。ご契約に関しては事前に面談をさせていただきます。

Q2 費用はどのくらいかかりますか？

A 敷金20～30万円、月々16～18万円ほどで、介護度等で多少料金が変わります。
※特別室は別途お問い合わせください

【詳細】

家賃50,000円～ 共益費30,000円 水光熱費12,000円～
食費（30日の場合）48,000円
その他サービス費がかかります。

Q3 入居後、身体状況が変わったら？

A 引き続きご利用になれます。
加齢による身体状況の変化は可能な限りご相談に応じます。

Q4 認知症の方の入居は可能ですか？

A 可能です。ただし、共同生活が困難な場合等はこの限りではありません。

Q5 どのようなサービスが利用できますか？

A 「特定施設入居者生活介護」は24時間対応の介護付きです。「サービス付き高齢者向け住宅」としてご入居の場合は外部の介護保険サービスをご利用になれます。